

デジタルフォト・イラスト・エッセイコンクール

第7回「なにしてる大賞」募集要項

募集内容: 若者が自己のアイデンティティを模索し、自分たちの独自性を形成しようとしている生き様を、多くの人に若者の文化として知ってもらうため、「なにしてる大賞」を募集します。「いま、なにしてる?」をテーマに、写真、イラスト、エッセイ(短歌・俳句・川柳を含む)の3部門について、自由に表現し応募してください。

第7回 ひのもと

なにしてる大賞

スポンサー賞

山陽百貨店賞
橋崎賞
ウイルク賞
ソネック賞
窪商運賞

(順不同)

「いま、なにしてる?」
本当はこんなことが聞きたいんじゃない
相談に乗ってほしい。最近気してるか。あなたと話したい。
こんな風に聞くとさいつも、そこに居るのは誰かと話して
いっていう気持ち。
「いま、なにしてる?」
それは、ときに相手を気にかけ、ときには自分を言いたいという
気持ちのつまった、どっつき羨望な言葉集りだ。

本当にしたかった事はなんだ
私はなにになりたかったんだ
私はなにに憧れたんだ
聞いても答えはない
振り向けば失敗した事
する前から諦めた事
山のようにある
このまま立ち止まるのか
このまま進む事を諦めるのか
今まで私なりに頑張った事
あるんじゃないか
ここで立ち止まるのは悔しいじゃないか
昨日頑張った事
今日頑張る事
明日頑張る事
立ち止まるな
あと1歩を踏み出せ
私はまだ諦めていないんだ
まだ歩き足りないんだ
私は今 歩き出す

「大きな夢を持ちなさい」
小学生のころ、そう大人は教えた
そこで、中学の先生にも自信を持って夢を掲げた
「もう子供じゃないんだから、現実を見なさい」
でも、そんな大人に限ってどこか虚ろで暗い目をして
夢を持つことが子供であるなら、わたしは一生
子供でいい
「現実には甘くない」と嘲笑されても、
今も変わらずそう思えるから

それに、例えその夢が叶わなくても
いつまでも無垢できらきらした目でいられると
信じているから

あなたのあったかい心、
ちょっといいできごと、
ふと感じたこと・もの、
誰かにつたえてみませんか?

春の風と新しい制服に身を包み
新しい教室と新しい出会い
不安と緊張が自然にほぐれていくような
皆の暖かな声と笑顔
教室で笑い合う日々が当たり前になり
学校行事が終わっていき
思い出が増えていく
アルバムの写真を見返しながら
別れのさみしさと
新しい生活にわくわくする気持ち
色んな気持ちを胸にしまった
私はまたここでがんばれる
まだまだ長い道の途中



創立1893年 THE SOURCE OF LIGHT

姫路日ノ本短期大学

HIMEJI HINOMOTO COLLEGE

詳しくは裏面またはホームページで

姫路日ノ本

検索

第7回「なにしてる大賞」募集要項

募集内容: 若者が自己のアイデンティティを模索し、自分たちの独自性を形成しようとしている生き様を、多くの人に若者の文化として知ってもらうため、「なにしてる大賞」を募集します。「いま、なにしてる？」をテーマに、写真、イラスト、エッセイ(短歌・俳句・川柳を含む)の3部門について、自由に表現し応募してください。

テーマ

- 「いま、なにしてる？」

応募締切(必着)

2016年10月28日(金)

応募資格

- 中学・高校・大学・短期大学・専門学校等の学生生徒、及び日本学園(高校・短大)の卒業生であればどなたでも応募いただけます。
- 受賞者への賞品発送は国内に限ります。
- 個人だけでなく、複数人によるグループでも応募いただけます。
- 個人・グループに限らず、一人各部門3点までの応募を受け付けます。
- 応募作品は未発表のものに限ります。

応募方法

- 携帯電話/スマートフォン、またはパソコンのメールから、「いま、なにしてる？」を表現する写真・イラスト・エッセイ(短歌・俳句・川柳を含む)を添付/記入し、応募ください。
- 携帯電話/スマートフォン/パソコンからメールに必要事項を記入し、作品を添付し送信してください。
※メールの件名には学校名、氏名を記入ください。
(携帯電話からメールで送信する場合は、データ通信料が高額になる場合があります。)
- 印刷物の郵送
必要事項を作品の裏面に記入するか、別の紙に記入の上、作品と一緒に送付ください。
※写真/イラストは折れないようご注意ください。

送先行

- メール what@himeji-hc.ac.jp
- 応募用紙はホームページをご覧ください。
<http://www.himeji-hc.ac.jp>
- 郵送
姫路日本短期大学「なにしてる大賞」係
〒679-2151 兵庫県姫路市香寺町香呂890
TEL.079-232-4140

問合せ先

姫路日本短期大学「なにしてる大賞」実行委員会

応募作品

- 写真部門
データの場合
○デジタルカメラまたは携帯電話/スマートフォンのカメラから撮影した無修正で、かつ200万画素以上の写真をメールにて送信。
- 印刷の場合
○A4サイズの写真プリントを郵送ください。(インクジェットプリンタ可)
※輸送中に折れたり汚れたりすることのないようご注意ください。
※色調補正などの画像補正は可、合成写真は不可です。
※合成写真の場合はイラスト部門にご応募ください。また写真部門にご応募頂いても、受付側で合成写真と判断した場合はイラスト部門として審査する場合があります。
- イラスト部門
データの場合
○JPG、TIF、PING、PS形式のファイル(RGB/24bitフルカラー)で画像サイズはA3まで。
データは20MBまで。
- 印刷・手書きの場合
○A3サイズまでの用紙/パネルに印刷または描画ください。
※輸送中に折れたり汚れたりすることのないようご注意ください。

■エッセイ(短歌・俳句・川柳を含む)

- 5文字以上200文字以内のエッセイ(短歌・俳句・川柳を含む)をメールで送信するか、または、原稿用紙に記入の上、郵送ください。
- 必要事項=メール/郵送のいずれの場合も、下記項目すべてについて明記ください。
応募部門・作品タイトル・住所・氏名・生年月日・電話番号・学校名/学年
※本学園の卒業生の方は、短大/高校/中学、何年度(第何回)卒業と明記してください。
携帯電話/スマートフォンの場合はメールの本文に明記してください。
なお、印刷物の場合は作品の裏面に必要事項の記載をお願いします。

賞・賞品

- ◎大賞 全作品の中から1点
=賞状および副賞【MacBook Air(11インチ:128GB)】
- 優秀賞 中学生、高校生、大学・専門学校等の学生の中から各1名
=賞状および副賞【Fire HD 6タブレット】
- ◎スポンサー賞 本年度新設の賞で、スポンサー企業からの賞状並びに賞品が授与されます。
スポンサー企業 山陽百貨店様 日新産業株式会社様(橋崎賞)
株式会社ウイル様 株式会社ソネック様
産商運株式会社様
- 佳作 各部門数点=賞状および本学オリジナルグッズ

- ※いずれの賞についても該当作品のない場合があります。
- ※大賞の授賞は本学で行われる授賞式【11月12日(土)の大学祭】に参加出来ることを条件とします。このため受賞者には事前に確認の連絡を行い、在学校の公欠相当の事由があれば不参加を認めます。
- ※副賞については、授賞時においてメーカー側の仕様変更等により予告なく変更する場合があります。その際は募集開始時点での同等品を賞品とします。
- ※ なお、各部門を①中学生、②高校生、③大学・専門学校等の学生および本学園の卒業生の三部に分けて審査を行います。

作品及び結果発表

- 応募期間終了後、実行委員会による審査を行います。大賞、優秀賞、スポンサー賞受賞者には授賞式参加確認のため本学より連絡いたします。
授賞の結果につきましては授賞式後にホームページにて公表いたします。
授賞式に参加されない受賞者には授賞式後に賞状および副賞を発送し、入賞なき場合の発表または通知はおこなわないものとします。

応募規定・作品内容の制限・注意事項

- 応募作品の著作権は本学に帰属するものとし、正当な理由がない限り返却いたしません。
- 応募作品は、著作権などの権利のすべてが応募時点で応募者に帰属するものに限りません。また、応募後はその全ての権利を本学が有し、本学の広報宣伝活動等の目的で新聞・雑誌・ホームページ・学校案内等の媒体・各種印刷物、または作品展など、多目的に作者氏名を掲載し使用する場合があります。
- 被写体の肖像権侵害などの責任は負いかねます。応募作品については被写体本人の承諾および上記事項の許可を得たものと判断します。
- 応募規程に違反した場合や、類似または二重応募などが認められた場合には、授賞後であっても授賞を取り消すことがあります。
- 応募作品の取扱いには十分注意いたしますが、やむを得ない事故等に関する責任は負いかねます。また、送信/配送上の事故等により、再度応募作品の提出をお願いする場合がありますので、あらかじめご了承ください。
- 作品の内容が応募規程等に反するもの、または公序良俗に反する、または反する恐れのあるもの、第三者の著作権・肖像権その他の権利を侵害、または侵害する恐れのあるものと本学が判断した場合は、本学は何ら応募者に連絡することなく応募を取り消すものとします。

日本一生き生きとした百貨店

西館6階 レストラン街

暮らしの雑貨専門店

Loft

西館5階・姫路ロフト

姫路には、モノがあふれます。

どこよりも早く、トレンドが分かる
美容・健康雑貨

デザイン・機能にこだわった
パーソナルツールとして文具

旬のオモシロ雑貨とバッグ・トラベル用品の
バラエティ雑貨

*エコノミー&エコロジーアイテムも充実の
家庭用品

●お食事に、ご休憩に、美味しさが集うレストラン街でごゆっくりお楽しみくださいませ。
連日朝10時から夜10時まで営業いたします。

山陽電鉄グループ

SANYO

山陽百貨店

www.sanyo-dp.co.jp/

姫路市南町1番地/〒670-0912 電話 079 (223) 1231
【営業時間】地階~4階・西館5階は朝10時~夜7時30分まで、
本館5階・6階は朝10時~夜7時まで平日・日曜・祝日も営業。
西館6階レストラン街は連日夜10時まで営業。

—極厚鋼板・NC鋸断—

日新産業株式会社

代表取締役 橋崎良治

〒671-1125

姫路市広畑区長町2丁目109

TEL (079) 239-2321(代)

FAX (079) 239-2323

HP <http://www.nisshinsangyo.co.jp>



SONEC

総合建設業

株式会社 ソネック

本社 / 〒676-0082 兵庫県高砂市曾根町 2257-1

Tel / 079-447-1551 Fax / 079-447-2339

<http://www.sonec-const.co.jp/>

ISO 9001
ISO 14001
認証取得

伝わる映像を企画から制作まで。

- ビデオ撮影・写真撮影
- DVD・BD制作
- テレビ番組・CM制作
- ホームページ制作
- ダビング・画像処理
- 電子ブック制作

CREATIVE PRODUCTION
WILL

株式会社 ウィル

〒670-0946

兵庫県姫路市北条永良町53番地

TEL 079-283-7500 HP <http://will-7.com>



■主な受賞作品



第1回大賞



第2回大賞



第3回大賞



第1回大賞



第3回大賞



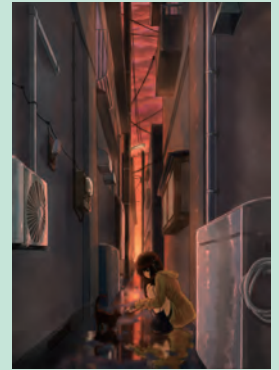
第3回大賞



第4回大賞



第4回大賞



第5回大賞



第6回大賞

これからの自分の進むべき道標が見えたとしても
「それが正しい」とは誰にもわからない。
もし向かい風で転んで泣いてしまったら
立ち止まって周りの優しさに触れればいい。
だからもう迷わないで
「笑顔の未来」への扉を開くために、
靴ひも結んで前進しようよ。

(第1回大賞)



第3回大賞

姫路日ノ本短期大学

幼児教育科

保育コース
ライフデザインコース

〒679-2151 兵庫県姫路市香寺町香呂 890 TEL:079-232-4140 FAX:079-232-8309

ホームページ <http://www.himeji-hc.ac.jp>

メールアドレス what@himeji-hc.ac.jp (なにしてる大賞専用)

姫路日ノ本

検索